

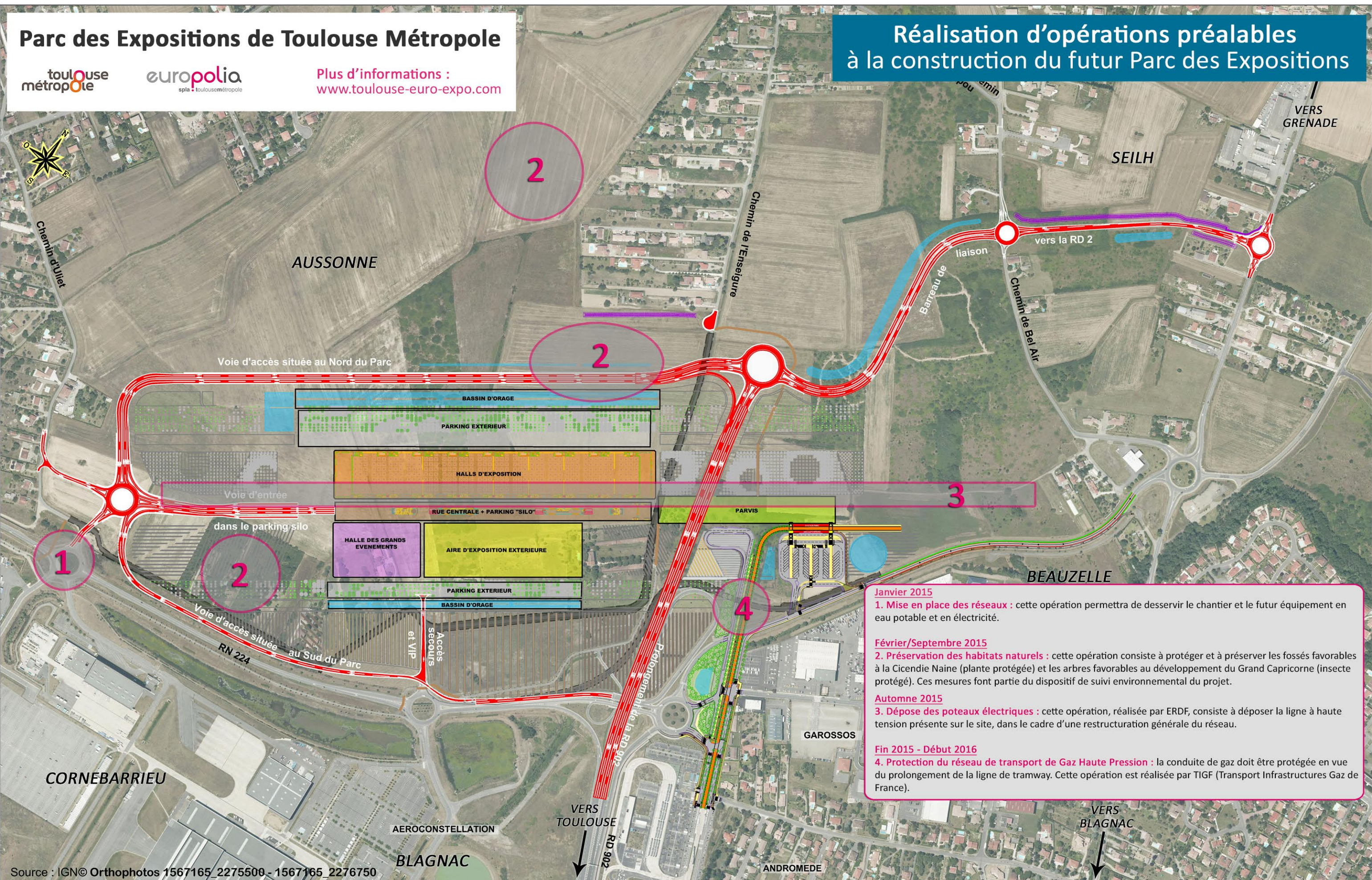
Parc des Expositions de Toulouse Métropole

toulouse métropole

europolia
spla • toulouse métropole

Plus d'informations :
www.toulouse-euro-expo.com

Réalisation d'opérations préalables à la construction du futur Parc des Expositions



- Janvier 2015**
1. Mise en place des réseaux : cette opération permettra de desservir le chantier et le futur équipement en eau potable et en électricité.
- Février/Septembre 2015**
2. Préservation des habitats naturels : cette opération consiste à protéger et à préserver les fossés favorables à la Cicendie Naine (plante protégée) et les arbres favorables au développement du Grand Capricorne (insecte protégé). Ces mesures font partie du dispositif de suivi environnemental du projet.
- Automne 2015**
3. Dépose des poteaux électriques : cette opération, réalisée par ERDF, consiste à déposer la ligne à haute tension présente sur le site, dans le cadre d'une restructuration générale du réseau.
- Fin 2015 - Début 2016**
4. Protection du réseau de transport de Gaz Haute Pression : la conduite de gaz doit être protégée en vue du prolongement de la ligne de tramway. Cette opération est réalisée par TIGF (Transport Infrastructures Gaz de France).

Source : IGN© Orthophotos 1567165_2275500 - 1567165_2276750

										0 60 120 300 Mètres
Voies créées	Sens de circulation	Plateforme Tramway	Piste cyclable créée	Voies démolies	Aménagements paysagers	Merlon	Ecran acoustique	Éléments bâtis	Aménagements hydrauliques (bassins d'orage)	