





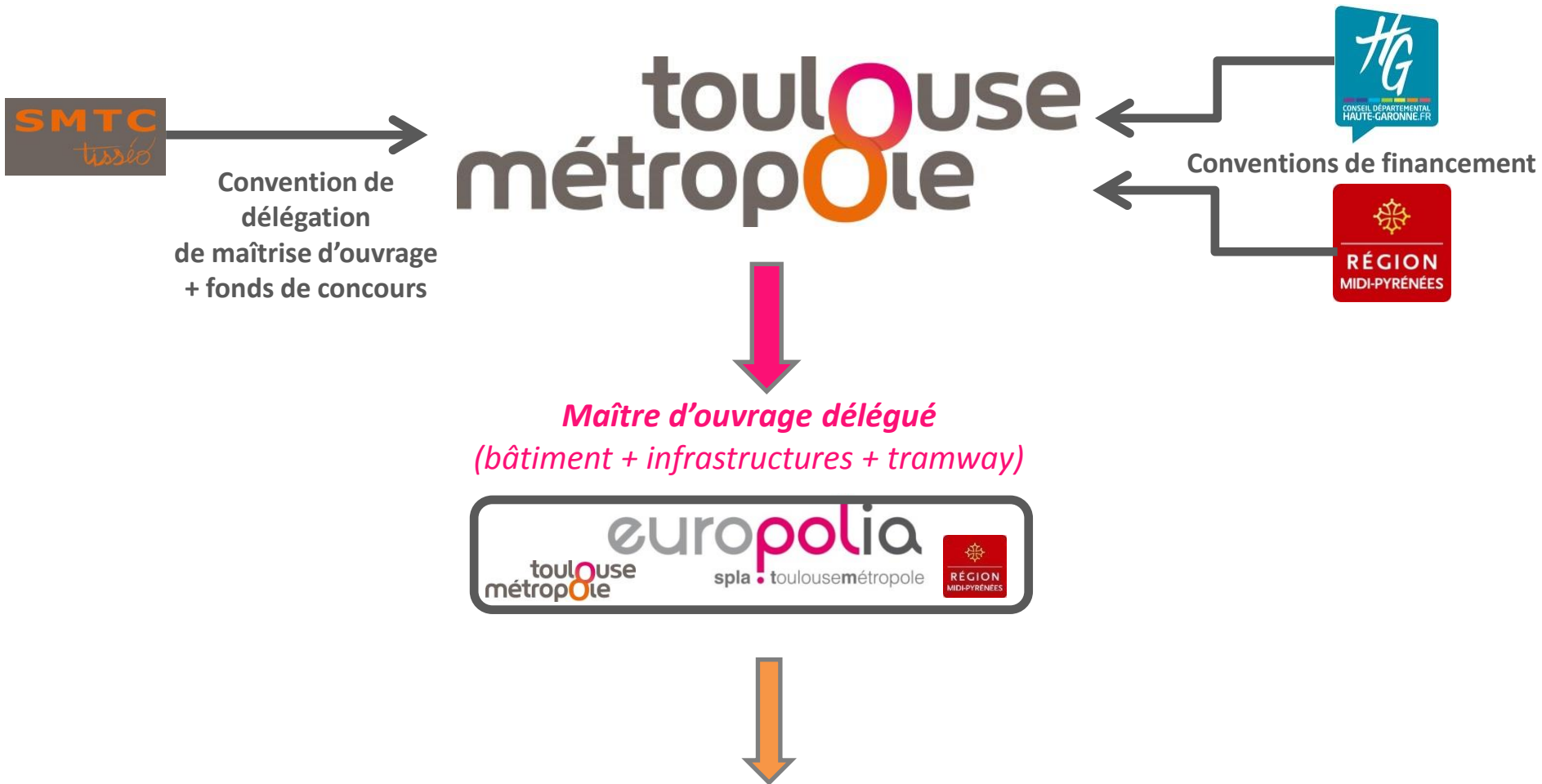
# Du Parc des Expositions... ...à un Pôle de développement économique pour la Métropole, le Département et la Région



# UN ÉQUILIBRE FINANCIER CONSOLIDÉ

Dépenses	En M€ HT	Recettes	En M€ HT
<b>Travaux</b> dont bâtiments dont infrastructures Dont tramway	<b>227</b> 177,5 31,5 18	<b>Toulouse Métropole</b>  (payé)	179 + 20
Honoraires Foncier Taxes, procédures Maîtrise d'ouvrage	39 14 11 10	<b>Région</b> <b>Midi-Pyrénées</b>  <b>Département de</b> <b>Haute-Garonne</b> 	45 45
Actualisation	10	<b>SMTC - Tisséo</b> 	22
<b>Dépenses totales</b>	<b>311</b>	<b>Recettes totales</b>	<b>311</b>

# L'ORGANISATION GENERALE DU PROJET



**Groupement de maîtrise d'œuvre – OMA mandataire**  
Puig Pujol Associés - Taillandier Architectes Associés - Ingerop Conseil & Ingénierie - Battle i Roig - Ducks Sceno - Abilis Ergonomie - DHV - 8'18''

# LE SITE DU PROJET

- Le Nord-Ouest de la métropole
- La proximité de l'aéroport
- La desserte routière
- Des quartiers neufs
  - Aéroconstellation
  - Andromède
- Un environnement à développer autour du projet



# LE FUTUR PÔLE ÉCONOMIQUE

**Potentialités de développement**



**Parc des Expositions**



# OMA

Office for Metropolitan Architecture

Rem Koolhaas

associés à  
Puig – Pujol Architectes  
Taillandier Architectes

Ingerop  
Battle i Roig  
Ducks Sceno, Grandeur Nature, Abilis, DHV



# RAPPEL DES ÉTAPES DU PROJET DE 2007 à 2015

Etudes de conception, études techniques et acquisitions foncières conduites en parallèle

2007-2009

- Décision de relocalisation
- Etude de positionnement du Pex

2010-2011

- Programmation
- Concours d'architecture

2012-2014

- Procédures administratives d'autorisation
- Délégation de service public

2015

- Consolidation du financement
- Renforcement du positionnement
- Evolution du projet

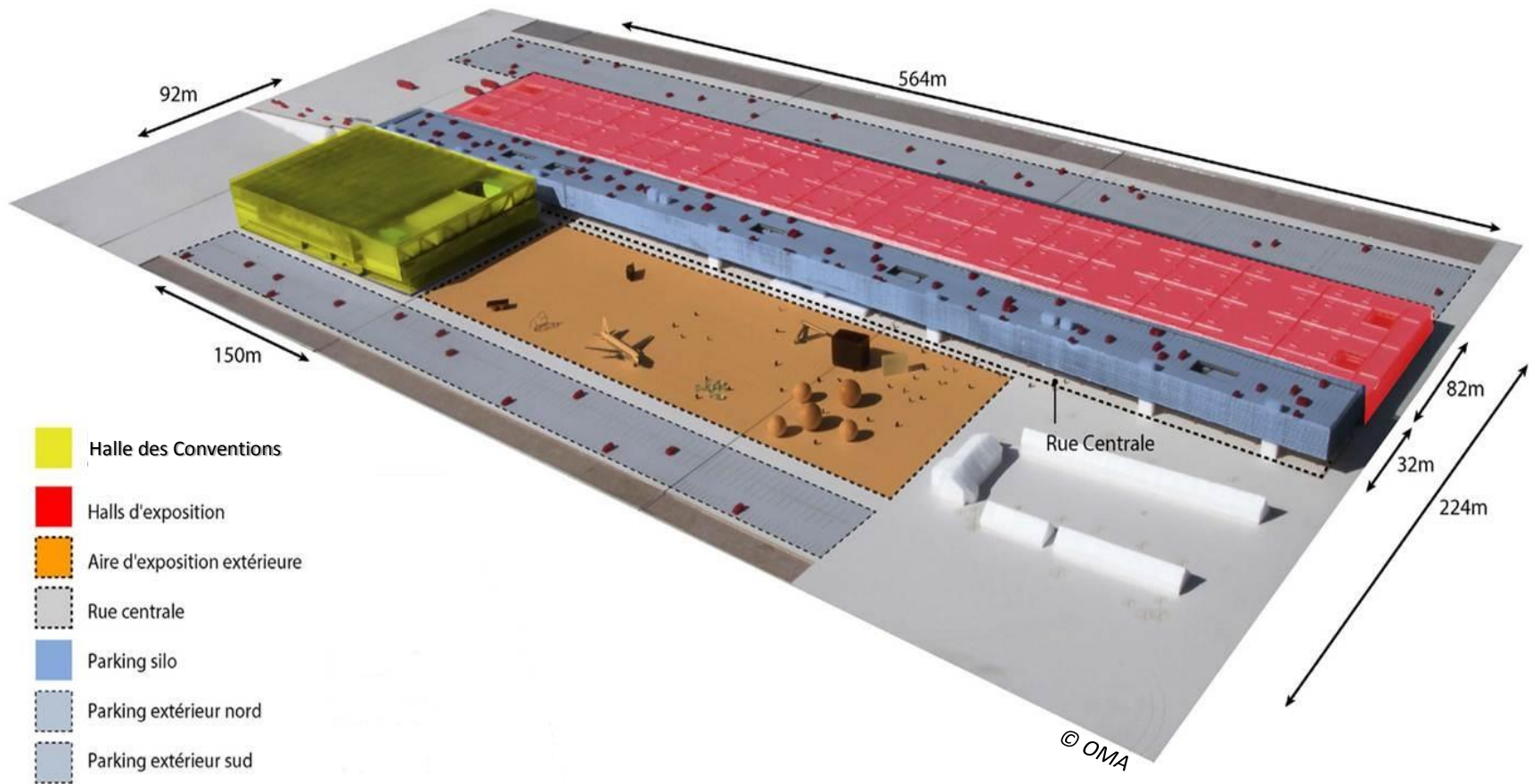
**Toutes les autorisations administratives sont obtenues**

# QUELQUES CHIFFRES CLÉS

- **Surface du projet : 100 ha**
- **Surface des bâtiments en enceinte : 25 ha**
  - 560 m de long x 227 m de large
  - Surfaces couvertes 70 000 m<sup>2</sup>
  - Surfaces d'exposition 55 000 m<sup>2</sup>
  - Rue centrale 18 000 m<sup>2</sup>
  - Aire extérieure 26 000 m<sup>2</sup>
  - Jusqu'à 6 000 places de parking en enceinte dont 3000 places en silo
- **Voiries : 6 km dont 80 % en 2x2 voies**
- **Prolongement du tramway : 700 m**



# L'ORGANISATION DES BÂTIMENTS



# LE HALL D'EXPOSITION DEPUIS LE PARVIS



# L'INTÉRIEUR DU HALL D'EXPOSITION



# LA HALLE DES CONVENTIONS



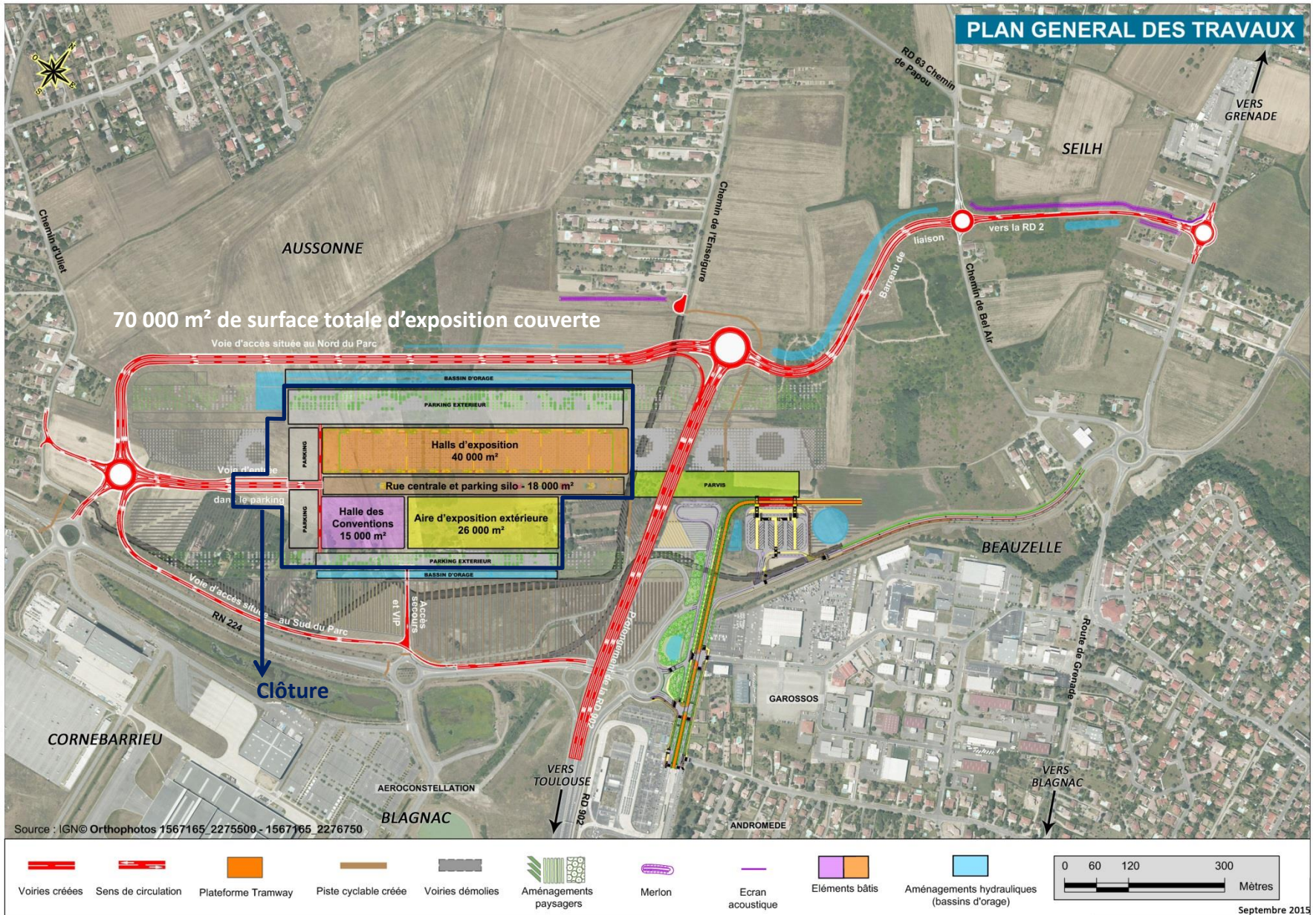
# UNE DIMENSION ÉCONOMIQUE RENFORCÉE

- 15 000 m<sup>2</sup> de surface d'exposition
- Une capacité d'accueil améliorée :
  - **pour les grandes conventions et congrès : > 1 200 pax**
  - pour les meetings, spectacles... : jusqu'à 12 000 pax en base, 17 000 en autorisation spéciale, 7 à 8 000 en configuration scène centrale
  - un plateau principal (3 500 à 5 000 pax) complété par des salles de réunions (de 100 pax à 800 pax; jusqu'à 2 700 pax divisibles)
- Un maintien des fonctions sports et événements en montage/démontage

# LES RETOMBÉES ÉCONOMIQUES POUR LA MÉTROPOLE

- Pour 850 000 visiteurs par an et 9 500 exposants (prévisions DSP GL Events) : **220 M€ par an de retombées économiques**
- Dépenses moyenne journalière : de 200 à 400€ par congressiste
- Hors inscription et transport, les dépenses sont :
  - Hôtellerie : 50%
  - Restauration : 20%
  - Shopping : 15%
  - Transport sur place : 5%
  - Autres dépenses : 5%
- Un congressiste sur trois prolonge son séjour après le congrès
- Forte activité de sous-traitance pour les événements (audiovisuel, aménagement de stands, location de mobilier, sécurité, restauration, maintenance, etc..)

# LE PLAN GENERAL DES TRAVAUX



# LE VOLUME DES TRAVAUX

- Près de 700 000 m<sup>3</sup> de mouvements de terre
  - Équivalent à 1 an de terrassement sur l'agglomération
- 70 km de réseaux
- 67 ha de géotextile
- 7 000 tonnes d'acier (le poids de la Tour Eiffel)
- 20 000 m<sup>2</sup> de plaques de polycarbonate
- 800 personnes/ jour en pointe sur le chantier
- Plus de 350 000 repas durant le chantier
- 3 ans de chantier
- Plus de 10 grues





# L'ALLOTISSEMENT

## 1<sup>ère</sup> phase : février 2016 - 8 lots d'infrastructures

	Entre 0,5 et 1 M€ HT
	Entre 1 et 5 M€ HT
	Entre 5 et 10 M€ HT
	Entre 10 et 20 M€ HT
	Entre 20 et 30 M€ HT

N° du lot	Description des prestations du lot	Montant des travaux
A1	Terrassements généraux et voiries extérieures	Entre 20 et 30 M€ HT
A2	Signalisation routière	Entre 0,5 et 1 M€ HT
A3	Assainissement pluvial	Entre 1 et 5 M€ HT
A4	Réseaux secs et humides	Entre 0,5 et 1 M€ HT
A5	Dispositifs de retenue	Entre 10 et 20 M€ HT
B	Voiries et réseaux en enceinte	Entre 5 et 10 M€ HT
C	Ouvrages d'art	Entre 1 et 5 M€ HT
F	Eclairage public	Entre 1 et 5 M€ HT

# L'ALLOTISSEMENT

## 1<sup>ère</sup> phase : février 2016 - 18 lots bâtiments

	Entre 1 et 5 M€ HT
	Entre 10 et 20 M€ HT
	Entre 20 et 30 M€ HT
	Entre 30 et 40 M€ HT

N° du lot	Description des prestations du lot	Montant des travaux
<b>H1</b>	Fondations gros œuvre (hall/parking silo)	
<b>H2</b>	Etanchéité parking silo	
<b>J</b>	Hall d'expo : charpente/couverture/façades/portes industrielles	
<b>K1</b>	Ascenseurs	
<b>K2</b>	Escaliers mécaniques	
<b>L</b>	Plomberie	
<b>M</b>	Chauffage Ventilation Climatisation / Désenfumage	
<b>N</b>	Electricité courants forts	

# L'ALLOTISSEMENT

## 1<sup>ère</sup> phase : février 2016 - 18 lots bâtiments

	Entre 0,01 et 0,5 M€ HT
	Entre 0,5 et 1 M€ HT
	Entre 1 et 5 M€ HT
	Entre 5 et 10 M€ HT

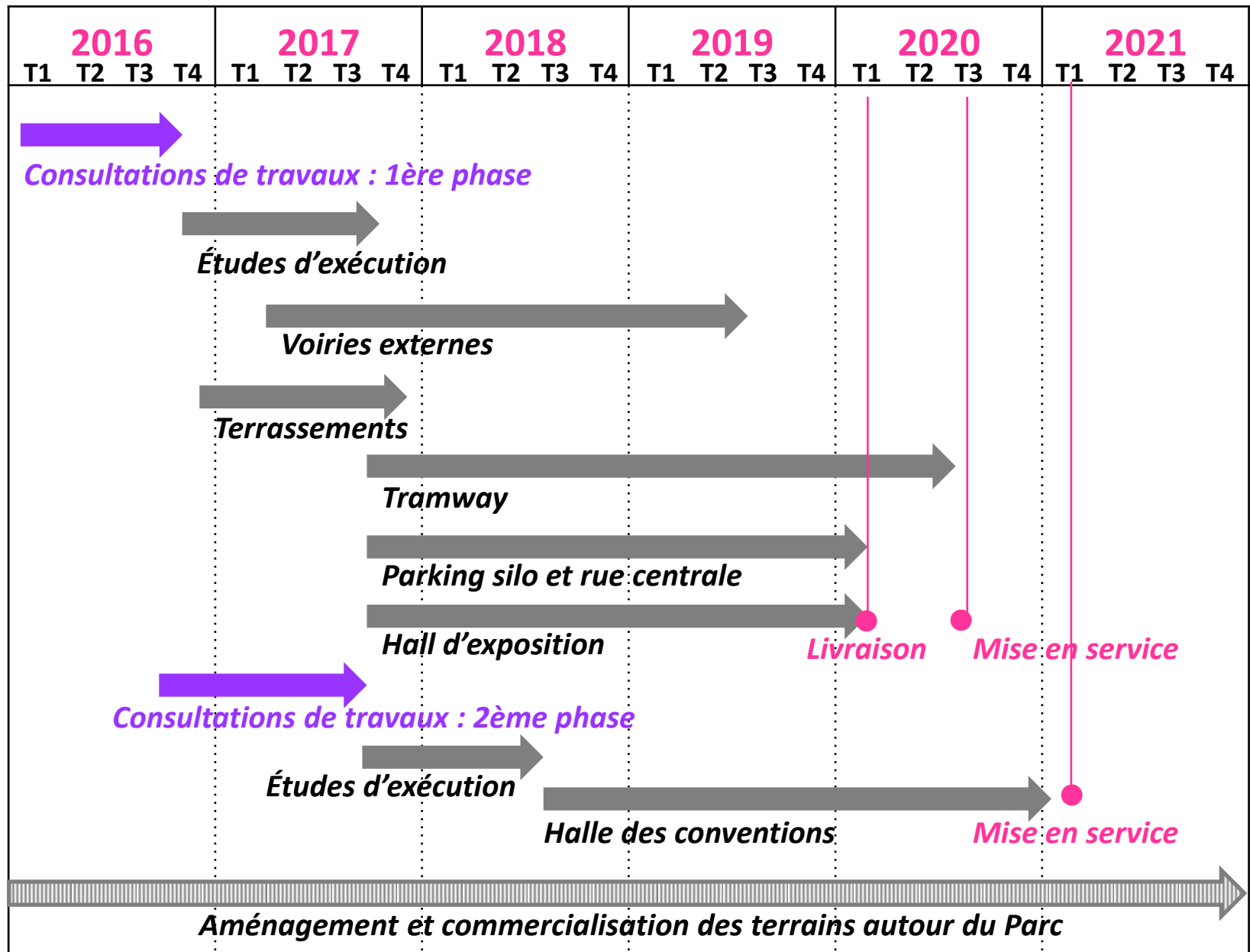
N° du lot	Description des prestations du lot	Montant des travaux
<b>O</b>	Electricité courants faibles	
<b>P1</b>	Serrurerie / Menuiserie métallique	
<b>P3</b>	Rideaux de partition des halls d'expo	
<b>P4</b>	Bardage parking	
<b>P5</b>	Garde-corps	
<b>R</b>	Cloisons / Doublages / Isolation	
<b>S</b>	Faux-plafonds	
<b>T</b>	Menuiseries intérieures / Murs mobiles	
<b>U</b>	Revêtements sols et murs	
<b>V</b>	Peinture	

# L'ALLOTISSEMENT

## 2<sup>ème</sup> phase : octobre 2016

- **Halle des conventions**  
Allotissement non détaillé à ce jour
- **Tramway et ses infrastructures**  
6 lots environ
- **7 lots divers**  
aménagements paysagers, mobilier urbain, clôtures  
signalétique, ...

# LE CALENDRIER PRÉVISIONNEL DES TRAVAUX



# Du Parc des Expositions... ...à un Pôle de développement économique pour la Métropole, le Département et la Région

